



RHENENDAEL 76
RHENEN







INTRO

Welkom in dit ruime en keurig onderhouden appartement aan de Rhenendael 76 in Rhenen. Met een woonoppervlakte van 98m² biedt deze woning u een comfortabele leefomgeving met een lichte woonkamer, een royale slaapkamer en een ruim terras waar u in alle rust kunt genieten van het buitenleven aan de bosrand. Daarnaast beschikt het appartement over zowel een interne als externe berging én een eigen parkeerplaats in de garage. Een fijne combinatie van ruimte, comfort en praktisch wonen op een aantrekkelijke locatie.

De woning bevindt zich op Buitenplaats Rhenendael, een kleinschalig en hoogwaardig wooncomplex aan de voet van de Utrechtse Heuvelrug. U woont hier in een rustige, groene omgeving met diverse voorzieningen binnen handbereik. Op het terrein zelf vindt u onder meer een zwembad, fitnessruimte, bibliotheek en een ondergrondse parkeergarage.

Via de verzorgde gezamenlijke entree betreedt u het complex. Hier bevinden zich de brievenbussen en intercominstallatie, wat direct zorgt voor een nette en veilige ontvangst. Vanuit de centrale hal bereikt u eenvoudig het appartement op de begane grond. Met de lift of met de trap bereikt u de parkeergarage en de externe berging.





WOONKAMER

De woonkamer vormt het hart van de woning en valt direct op door de prettige lichtinval dankzij de grote raampartijen. De ruimte is royaal opgezet en biedt volop mogelijkheden voor het creëren van een comfortabele zithoek en een gezellige eethoek. Door de open indeling ontstaat een aangename verbinding tussen de verschillende leefruimtes, terwijl de deuren naar het balkon zorgt voor een fijne overgang naar buiten.





KEUKEN

De open keuken sluit mooi aan op de woonkamer en is uitgevoerd met een praktisch L-vormig aanrecht. De keuken beschikt over diverse inbouwapparatuur, waaronder een inductiekookplaat met afzuigkap, een ovencombinatie, koelkast, vaatwasser en spoelbak. Daarnaast is er voldoende kastruimte aanwezig voor al uw keukengerei en voorraad. De keuken is goed onderhouden en biedt tegelijkertijd de mogelijkheid om deze geheel naar eigen smaak te moderniseren.



SLAAPKAMER

De slaapkamer is ruim van opzet en geniet van veel natuurlijke lichtinval. Hierdoor ontstaat een prettige en rustige sfeer waarin u eenvoudig een comfortabel slaapgedeelte kunt combineren met bijvoorbeeld een werkplek, kastopstelling of hobbyruimte. Vanuit de slaapkamer heeft u bovendien directe toegang tot het balkon, wat zorgt voor extra wooncomfort. Ook is er eenvoudig een tweede slaapkamer mogelijk.



BADKAMER

De badkamer is volledig betegeld en functioneel ingericht met een inloopdouche, wastafel en een staand toilet. Hoewel de ruimte netjes onderhouden is, biedt deze tevens kansen om naar eigen wens te vernieuwen en moderniseren. Daarnaast beschikt het appartement over een separate toiletruimte voor extra comfort voor zowel bewoners als gasten.





TERRAS

Het ruime terras over de volledige breedte van de woning, vormt een heerlijke plek om buiten te zitten en te genieten van de rustige omgeving. Of u nu wilt ontspannen met een kop koffie, of rustig de dag wilt afsluiten, hier ervaart u volop privacy en comfort.

PARKEERPLAATS EN BERGING

Het appartement beschikt over zowel een interne als externe berging. De interne berging is voorzien van aansluitingen voor witgoed en biedt praktische extra opbergruimte. De externe berging is ideaal voor het stallen van fietsen of het opslaan van seizoensgebonden spullen.

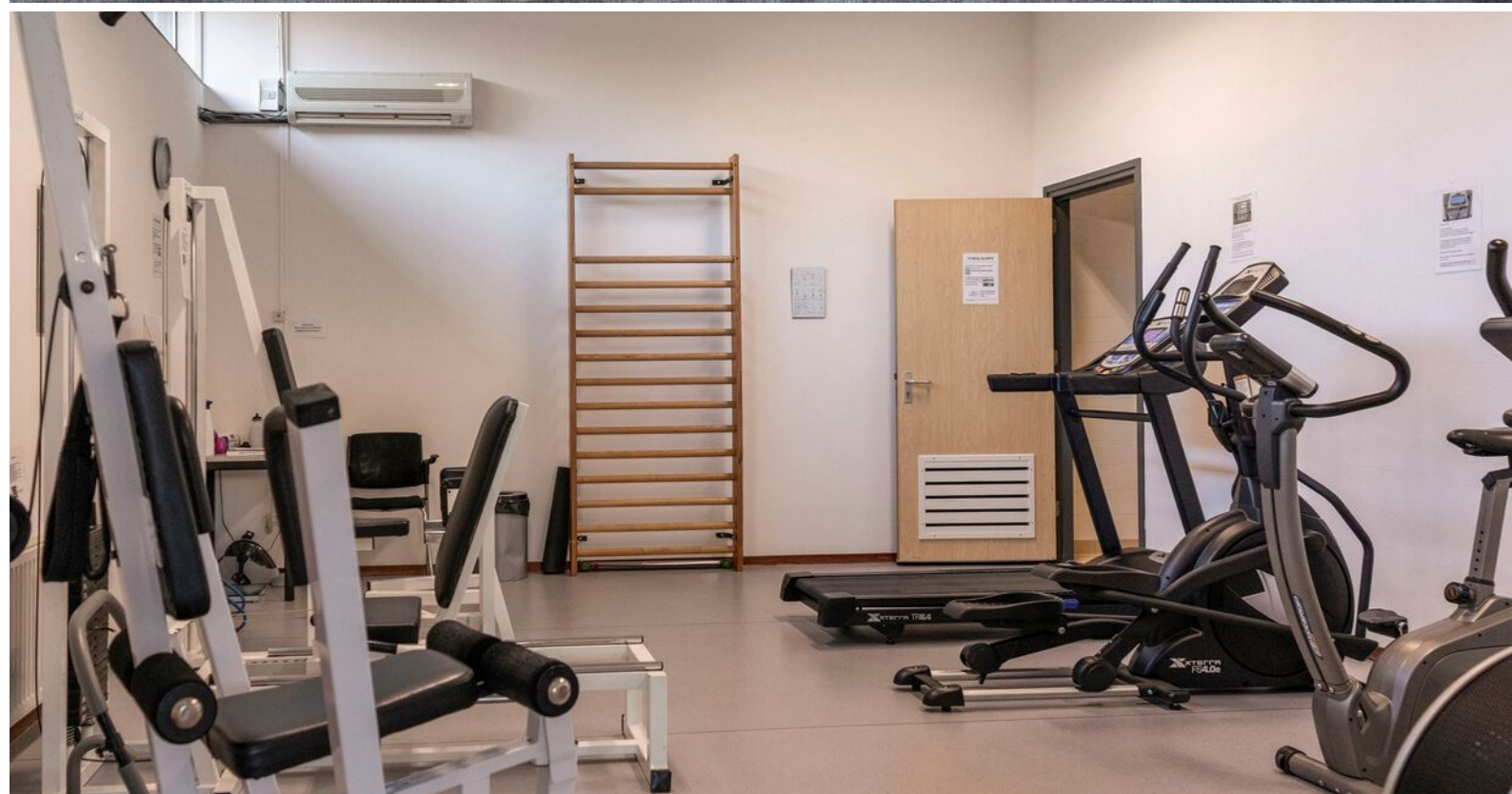
In de ondergrondse garage beschikt u over een eigen parkeerplaats. Hierdoor parkeert u uw auto altijd comfortabel, veilig en dichtbij huis.



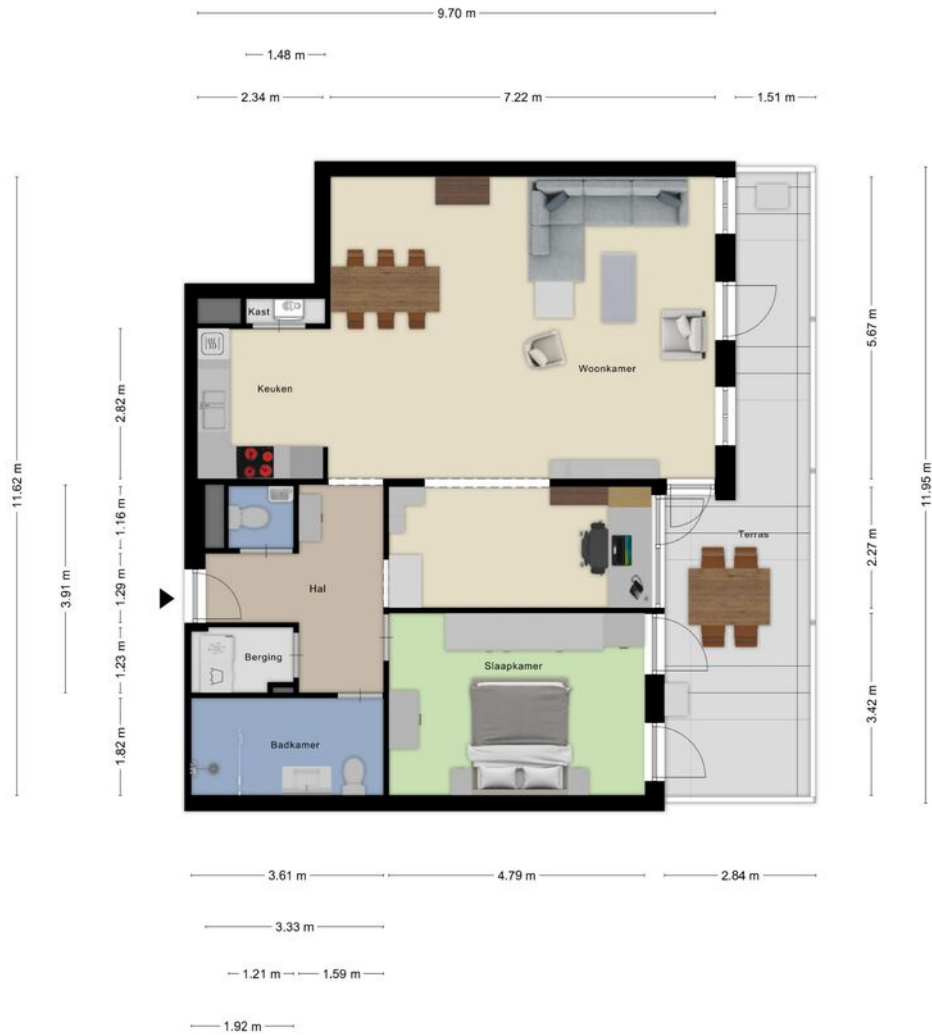
BUITENPLAATS RHENENDAEL

Het appartement is onderdeel van het geliefde wooncomplex Rhenendael, vol met groen, wandelpaden en algemene voorzieningen. Hier woont u aan de rand van de bossen vlak bij zowel Veenendaal als Rhenen, met prachtige natuur op loopafstand. De locatie biedt de rust van de natuur, terwijl u binnen enkele minuten het centrum van Veenendaal bereikt met winkels, terrassen en voorzieningen. Ook het centrum van Rhenen is gemakkelijk te bereiken. De diverse uitvalswegen richting Wageningen, Veenendaal en Utrecht liggen vlakbij, waardoor dit appartement niet alleen prachtig ligt, maar ook bijzonder praktisch bereikbaar is.





BEGANE GROND



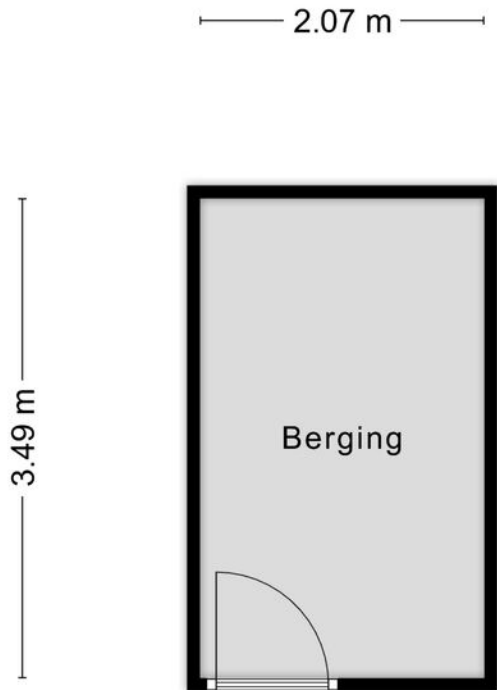
Aan de plattegronden kunnen geen rechten worden ontleend
© Zibber www.zibber.nl

KENMERKEN

Oppervlakten en inhoud

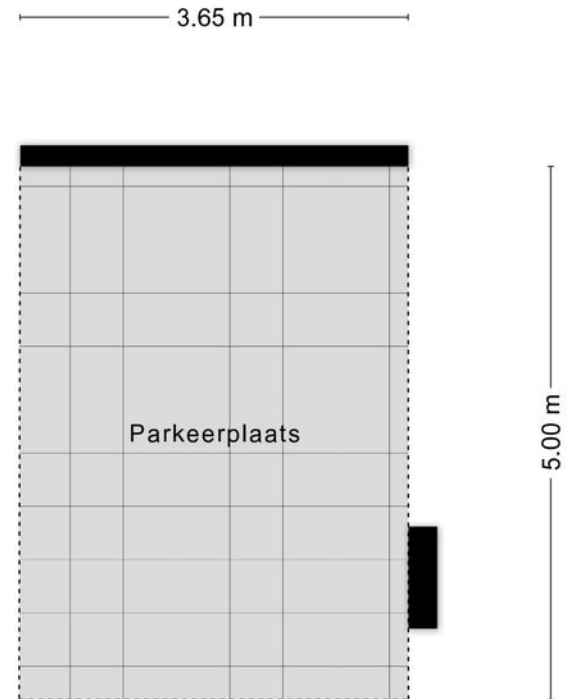
Gebruikersoppervlak wonen	98 m ²
Gebouwegebonden buitenruimte	25 m ²
Externe bergruimte	26 m ²
Inhoud woning	325 m ³

BERGING



Aan de plattegronden kunnen geen rechten worden ontleend
© Zibber www.zibber.nl

PARKEERPLAATS



Aan de plattegronden kunnen geen rechten worden ontleend
© Zibber www.zibber.nl

KENMERKEN

Kadastrale informatie

Kadastrale gemeente

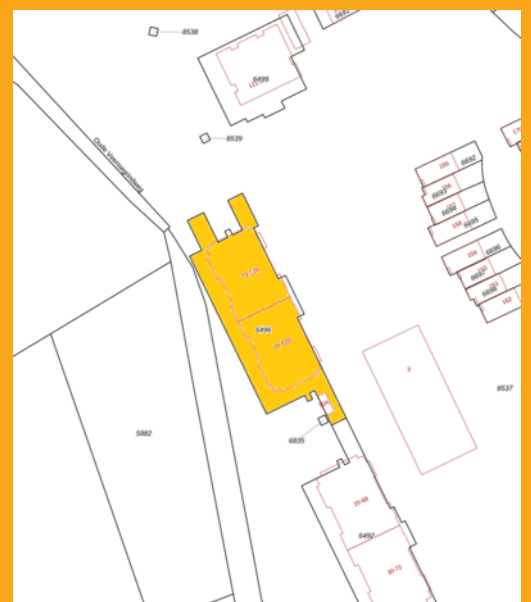
Rhenen

Sectie

H

Nummer

6501 A4 + A59



ALGEMENE GEGEVENS

Type woning: Appartement
Bouwjaar: 2002
Aantal kamers: 3
Aantal slaapkamers: 1, een tweede is mogelijk
Aantal badkamers: 1
Parkeerruimte: 1 in parkeergarage
Aanwezig: berging/parkeergarage
Balkon tuin: zuid/west
Balkon bereik: via woonkamer en slaapkamer(s)

TECHNISCHE GEGEVENS

Warmwatervoorziening: Nefit (2016)
Verwarmvoorziening: Nefit (2016)
Vloerverwarming: niet aanwezig
Voorzieningen: groot balkon/inpandige berging
Mechanische ventilatie: aanwezig
Isolatie: dak/spouw/vloer geheel
Dubbel glas: geheel
Internet kabel, TV kabel
Kozijnen: hout

ONZE ADVISEURS



WISTIK
ZONNENBERG
Register Makelaar/Taxateur
Eigenaar



JORDY
VAN KREEL
Makelaar Wonen



JIMMY
SPELBOS
Erkend Hypotheekadviseur
bij Velthuyse & Mulder

ZONNENBERG MAKELAARDIJ

Kantoor Veenendaal

☎ 0318 - 55 96 00

📍 Kerkewijk 108
3904 JG Veenendaal

Kantoor Rhenen

☎ 0317 - 22 80 18

📍 Frederik van de Paltshof 12
3911 LB Rhenen

🏠 Maandag t/m vrijdag 09.00 - 12.30 & 13.30 - 17.30 uur.
Buiten onze kantooortijden kunt u in overleg uiteraard een afspraak maken.

Volg ons op:

📱 / zonnenbergmakelaardij

🌐 www.zonnenbergmakelaardij.nl

✉ info@zonnenbergmakelaardij.nl

Aan de samenstelling van deze brochure is maximale zorg besteed. Aan onvolkomenheden in de brochure, zoals foto's, teksten, vermelde gegevens en tekeningen kunnen geen rechten en aanspraken worden ontleend. Gehele of gedeeltelijke overname van deze publicatie of herpublicering van gegevens daaruit is niet toegestaan.

